

## أمثلة استرشادية للصف الثاني الثانوي (جغرافيا)

(1) يعد البترول والفحم من العناصر المكونة للغلاف.....

المائي

الصخري

الحيوى

الجوى

(2) يعد ارتفاع منسوب المياه و غرق الشواطئ من نتائج تفاعل الإنسان مع البيئة فى

المرحلة.....

الأولى

الثانية

الثالثة

الرابعة

(3) من عناصر النظام البيئى التى تكونت نتيجة التأثر بالعوامل الطبيعية الخارجية عنصر.....

المعادن

التربة

الحيوان

الشمس

(4) يعد قتل الأفيال فى الغابات للحصول على أنيابها لأغراض اقتصادية مظهر من

مظاهر.....

نشر الوعى البيئى

تحقيق الاستدامة البيئية

اختلال التوازن البيئى

إعادة التوازن البيئى

(5) يقتصر وجود الموارد المعدنية محدودة الانتشار جداً كالزئبق والألماس على العالم.....

- المتقدم
- النامى
- الجديد
- القديم

(6) يمكن تصنيف مياه نهر الكونغو ضمن الموارد.....

- الطبيعية - واسعة الانتشار - المتجددة
- غير المتجددة - واسعة الانتشار - الطبيعية
- الطبيعية - محدودة الانتشار - المتجددة
- متوسطة الانتشار - الطبيعية - المتجددة

(7) إذا كان لدينا مرئية فضائية توضح التكوينات الصخرية والتجمعات العمرانية فإن الخريطة

التي تمثلها هي ....

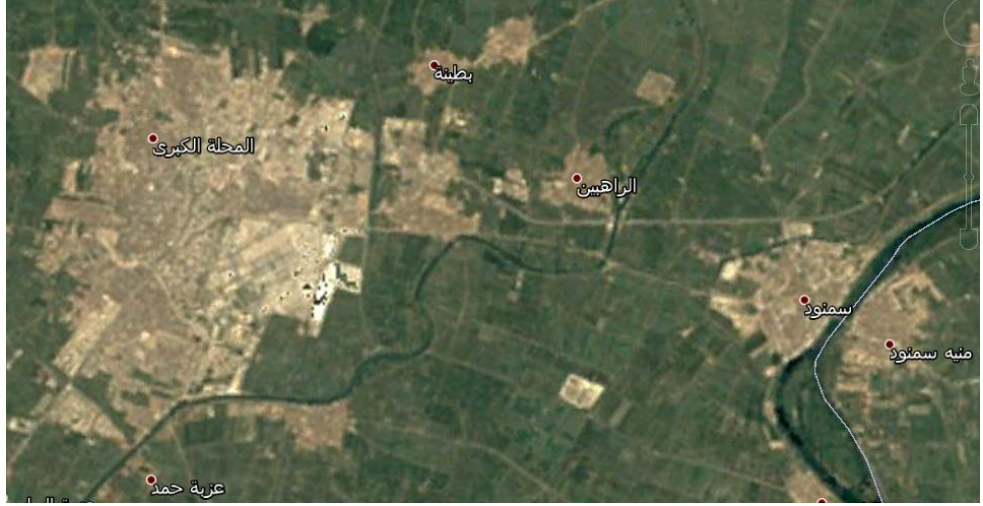
- خريطة جيولوجية
- خريطة الغطاء الأرضى
- خريطة استخدام الأرض
- خريطة طبيعية

(8) إذا شاركت مؤسسات المجتمع المدنى فى دعم مشروع مليون صحة لخدمة طلاب المدارس

فإن هذا يحقق مبدأ.....

- الشمولية والاستدامة
- التكامل والشمولية
- الاستدامة والتبادلية
- التبادلية والتكامل

9) أمامك مرئيتين فضائيتين لمدينة المحلة الكبرى ومدينة سمنود خلال فترات  
زمنية مختلفة، ادرس الصورتان جيدا ثم اختر الإجابة الصحيحة :



(المحلة الكبرى – سمونود) عام 1984



(المحلة الكبرى – سمونود) عام 2019

تشير الصورتان اللتان أمامك إلى وجود حالة.....

○ تصحر للأراضي الزراعية

○ اعتداء على نهر النيل

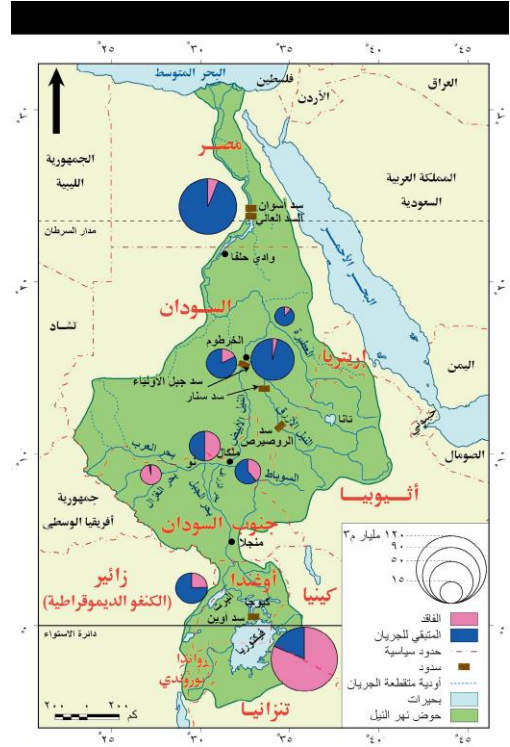
○ التحام عمرانى قادم

○ نهضة عمرانية كبيرة

1- أيد بالدليل صحة العبارة التالية:

لنظم المعلومات الجغرافية دور فعال فى إدارة وتنمية الثروات  
المعدنية

## 2- أمامك خريطة لحوض النيل ، ادرسها جيدا ثم أجب عما يلي:



دلل على صحة العبارة التالية ، مع التوضيح بالأمثلة :

أكثر مناطق حوض النيل اتساعا هي المنطقة الوسطى من الحوض

(3) " صنفت الوكالة الأمريكية لحماية البيئة في عام 2010 الوقود المنتج من قصب السكر في البرازيل بأنه وقود حيوي متطور ، حيث ينتج عنه وقود ذو سعر تنافسي ومردود طاقة عالية"

في ضوء العبارة : كيف يمكن تطبيق التجربة البرازيلية في مصر؟