

**طلاب الدمج : فئة الإعاقة الحركية**

المجموعة الأولى : الأسئلة من ( ١ - ٩ )

١. اختر الاجابة عن أحد السؤالين (أ) أو (ب) .

أ- ماذا يحدث إذا : تساوت اطوال المحاور البلورية الثلاث وكانت الزوايا متعامدة.

ب- ماذا يحدث إذا : وجدت شوائب المنجنيز في معدن الكوارتز.

٢. اختر الاجابة عن أحد السؤالين ( أ ) أو (ب) .

أ- علل لما يأتي: الكائنات المحللة تسمى حارس الطبيعة.

ب- علل لما يأتي: ساق النبات منتحي ضوئي موجب.

٣. اختر الإجابة الصحيحة :-

سادت ثلاثيات الفصوص خلال العصر .....

أ- السيلوري      ب - الديفوني      ج - الطباشيري      د - الثلاثي

٤. قارن بين: سلسلة الغذاء البحري و سلسلة الغذاء الصحراوي من حيث : (تعدد حلقاتها - مدي اهدار الطاقة)

وجه المقارنة	سلسلة الغذاء البحري	سلسلة الغذاء الصحراوي
تعدد حلقاتها	.....	.....
مدي اهدار الطاقة	.....	.....

٥. صوب ما تحته خط: يحتوي البازلت علي نسبة سيليك حوالي ٧٠%

٦. اكتب المصطلح العلمي : تفتيت وتحلل الصخر إلي قطع أصغر حجما دون أن يتغير التركيب الكيميائي

أو المعدني

**طلاب الدمج : فئة الإعاقة الحركية**

٧. أذكر قيمة كل مما يأتي:-

- ١ - أقصى عمق في البحار توجد فيه الطحالب الحمراء .  
٢ - سمك لب الأرض الداخلي .

٨. اختر الإجابة الصحيحة :-

معدن يتميز بانفصامه المعيني وصلادته تساوي ٣

- أ- الهاليت      ب - الكالسيت      ج - الملاكيت      د - الهيماتيت

٩. فسر ما يأتي:

تعتبر التشققات الطينية من التراكيب الجيولوجية الأولية.

المجموعة الثانية : الأسئلة من ( ١٠ - ١٨ )

١٠. ماذا يحدث عند : مرور الرياح فوق طبقة صخرية صلبة تعلو طبقة رخوة ؟

١١. اختر الإجابة الصحيحة :-

معدن الهيماتيت ينتمي لمجموعة .....

- أ - السيليكات      ب - الكبريتيدات      ج - الأكاسيد      د - الكربونات

١٢. اختر الإجابة عن أحد السؤالين ( أ ) أو ( ب ):

أ- علل لما يأتي : يجب زراعة القمح خلال شهري اكتوبر و نوفمبر.

ب- علل لما يأتي : ساق النبات موجب الانتحاء الضوئي .

**طلاب الدمج : فئة الإعاقة الحركية**

١٣. ماذا يحدث إذا : سدت الحواجز أو الشعاب المرجانية الخلجان ؟

١٤. اختر الإجابة الصحيحة : التركيب الذي يمكن تواجده بين صخور رسوبية نتيجة حدوث كسر بدون أي ازاحة هو .....

أ- الطيه      ب - الفالق العادي      ج - الفاصل      د - الفالق المعكوس

١٥. اكتب المصطلح العلمي للعبارة التالية :  
المستوى الذي ينسب إليه ارتفاع الجبال.

١٦. ما المقصود بـ : النظام الإيكولوجي ؟

١٧. اختر من العمود ( أ ) ما يناسبه من العمود (ب).

(أ)	(ب)
١ - جيولوجيا البترول	أ - هو العلم الذي يختص بدراسة كل ما يتعلق بالمياه الارضية
٢ - جيولوجيا المياه	ب - هو العلم الذي يختص بدراسة العوامل الخارجية و الداخلية وتأثيرها علي القشرة الارضية
٣ - الجيولوجيا التركيبية	ج - هو العلم الذي يختص بدراسة الأشكال والتراكيب الجيولوجية
٤ - الجيولوجيا الطبيعية	د - هو العلم الذي يختص بدراسة كل ما يتعلق بنشأه و استخراج البترول هـ - هو العلم الذي يختص بدراسة الحفريات القديمة.

١ - .....  
٢ - .....  
٣ - .....  
٤ - .....

**طلاب الدمج : فئة الإعاقة الحركية**

١٨. قارن بين :

النهر في مرحلة الشباب و النهر في مرحلة الشيخوخة من حيث (شكل القطاع – سرعة التيار) .

المقارنة	النهر في مرحلة الشباب	النهر في مرحلة الشيخوخة
شكل القطاع	.....	.....
سرعة التيار	.....	.....

المجموعة الثالثة : الأسئلة من ( ١٩ - ٢٧ )

١٩. اختر الاجابة عن أحد السؤالين ( أ ) أو (ب) .

أ- اكتب أهمية واحدة لمقياس موهس .

ب- اكتب أهمية واحدة للدبال.

٢٠. اكتب المصطلح العلمي :

منطقة بحرية تتميز بوجود رواسب الطين الاحمر.

٢١. اختر الاجابة الصحيحة: بلورة معدن ..... تتميز بأكبر قدر من التماثل .

أ - الجرافيت      ب - الهاليت      ج - الكالسيت      د - الميكا

٢٢. اختر الاجابة عن أحد السؤالين ( أ ) أو (ب) .

١- اذكر الصخر المتحول عن : الحجر الجيري.

٢- اذكر الصخر المتحول عن : صخر الطفل .

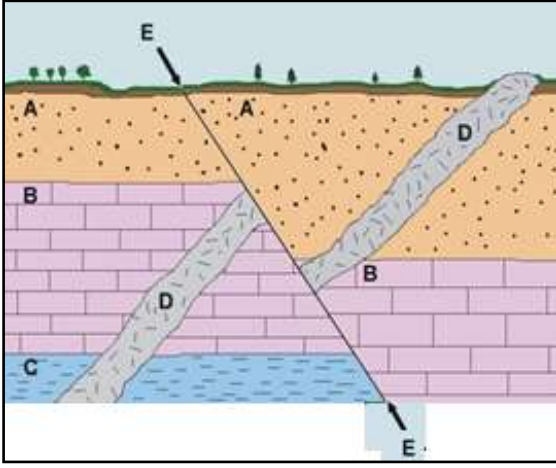
٢٣. اكتب المصطلح العلمي الدال على العبارة التالية :

كائنات تعمل على تهوية التربة وتوفر النيتروجين بها.

**طلاب الدمج : فئة الإعاقة الحركية**

٢٤. اختر الاجابة عن أحد السؤالين ( أ ) أو ( ب ).

- أ- ما النتائج المترتبة على : سقطت الأمطار المصاحبة لرياح شديدة على الصخور الجيرية .  
ب- ما النتائج المترتبة على : تقابل مياه نهر بمياه بحر تخلو من التيارات الشديدة .



٢٥. ادرس الشكل الذي أمامك ، ثم أجب علي الاسئلة التالية :-

١- ما الذي يمثله التركيب ( E - E ) ؟ علل لما تقول.

٢- أيهما أقدم التركيب ( D ) أم التركيب ( E - E ).

٢٦. وضح كيف تتكيف الكائنات الصحراوية التالية مع ندرة الماء:

أ- الحشرات .

ب- الغزلان.

**طلاب الدمج : فئة الإعاقة الحركية**

٢٧. ما المقصود بـ : الصواعد والهوابط.

المجموعة الرابعة : الأسئلة من ( ٢٨ - ٣٦ )

٢٨. اكمل العبارة التالية : المنطقة البحرية التي تحتوي على أسنة وحواجز هي المنطقة .....

٢٩. اختر الاجابة عن أحد السؤالين ( أ ) أو ( ب ) .

أ- عرف: علم البيئة.

ب- عرف: الانتحاء .

٣٠. اذكر أهميتين لأشجار الغابات .

٣١. علل لما يأتي : تمثل الهائمات حلقتين في سلاسل الغذاء البحرية .

٣٢. اختر الاجابة الصحيحة :

صخر الكوارتزيت هو .....

أ- صخر رسوبي بيوكيميائي

ب - صخر رسوبي فتاتي

ج - صخر متحول بالحرارة

د - صخر متحول بالضغط والحرارة

**طلاب الدمج : فئة الإعاقة الحركية**

٣٣. "رغم الدمار الذي تسببه البراكين إلا أن لها عدة فوائد " ... اذكر فائدتين فقط

٣٤. اذكر مثال واحد لكلا مما يأتي:

- ١ - صخر رسوبي فتاتي تظهر فيه خاصية التورق (.....)  
٢ - صخر ناري لونه غامق و نسيجه بورفيري (.....)

٣٥. قارن بين : النظام البلوري المكعبي و المعيني القائم من حيث : " عدد المحاور - علاقة أطوالها "

النظام البلوري المعيني القائم	النظام البلوري المكعبي	
.....	.....	عدد المحاور
.....	.....	أطوال المحاور

٣٦. ادرس الشكل الذي أمامك ثم أجب :-



أ- ما اسم هذا التركيب الجيولوجي المرتبط بوجود الانهار؟

ب- في أي مرحلة من مراحل النهر يظهر هذا التركيب؟

المجموعة الخامسة : الأسئلة من ( ٣٧ - ٤٥ )

٣٧. اختر الاجابة عن أحد السؤالين ( أ ) أو ( ب ) .

- أ- اذكر اسم الطريقة التي تلجأ إليها الرخويات هرباً من أثر درجات الحرارة غير الملائمة.  
ب- اذكر اسم الطريقة التي تلجأ إليها البرمائيات هرباً من أثر درجات الحرارة غير الملائمة.

**طلاب الدمج : فئة الإعاقة الحركية**

٣٨. صوب ما تحته خط : التربة المنقولة تكونت في مكانها من نفس الصخر الأصلي وتمتاز بتدرج النسيج.

٣٩. علل لما يأتي : حدوث تآكل للمسلات المصرية القديمة الموجودة في اوروبا .

٤٠. اختر الاجابة الصحيحة :

عند تعرض الطبقات لقوي ضغط ادت الي انحناء الصبقات الى أعلى فانه يتكون .....

أ- فالق عادي      ب - فالق معكوس      ج - طية محدبة      د - طية مقعرة

٤١. اكتب المصطلح العلمي للعبارة التالية :

منطقة بحرية تحتوي على طين أحمر من رواسب بركانية .

٤٢. اختر الاجابة الصحيحة : مقطع النهر الموضح

بالرسم يميز النهر في مرحلة .....



أ- الشباب      ب - النضوج      ج - الشيخوخة      د - اسر الأنهار

٤٣. اختر من المجموعة (ب) ما يناسبها من المجموعة (أ) بوضع رقم العبارة الصحيحة بين القوسين

في نهاية كل عبارة من المجموعة (أ)

المجموعة (ب)	المجموعة (أ)
يستخدم في صناعة الأسمت . (١)	الماجنييت ( )
يستخدم في أعمال الرصف . (٢)	الكوارتز ( )
يستخدم في صناعة الحديد والصلب. (٣)	الكالسيت ( )
يستخدم في صناعة الزجاج . (٤)	البازلت ( )



**طلاب الدمج : فئة الإعاقة الحركية**

٤٤ . اذكر وجهها للشبهه و اخر للاختلاف بين : الهاليت و الجالينا .

الجالينا	الهاليت	
.....	.....	وجه الشبه
.....	.....	وجه الاختلاف

٤٥ . ادرس عينة الصخر ( أ ) ، الصخر (ب) ... ثم أكمل الجدول :-



الصخر ( ب )	الصخر ( أ )	
.....	.....	اسم الصخر
.....	.....	نوع الصخر

انتهت الأسئلة